

7月31日
まで

“夏”宿泊プランのご案内

日曜～木曜日は、数量限定

「夕食お部屋出し」

彩・雅コースどちらのコースもご利用いただけます。
ただし、2名様以上に限ります。限定数に達した場合は、夕食会場は大広間または食堂となります。

各コース
2,000円
いわて旅
応援クーポン付!!

割引対象者(同行者含)
は「ワクチン接種証
明」や「陰性証明」等
が必要になります。
※詳しくはご予約の際にお尋
ねください。

★応援クーポンの有効期限★
発行日から10日間となります。
当荘では夕食時の飲み物、売店
等でご使用できます。

いわて旅応援プロジェクト対象

大人1名様

彩コース 14,000円～



「いわて県産牛の鉄板焼き」と「蟹セイロ蒸し」

県産牛は県内各地の県産牛肉を使用しています。蟹セイロ蒸し、他内容充実。全11品。



大人1名様 14,000円～が9,000円～で
ご利用いただけます。
お支払例 14,000円-いわて旅応援プロジェクト
5,000円利用後 **ご負担9,000円**

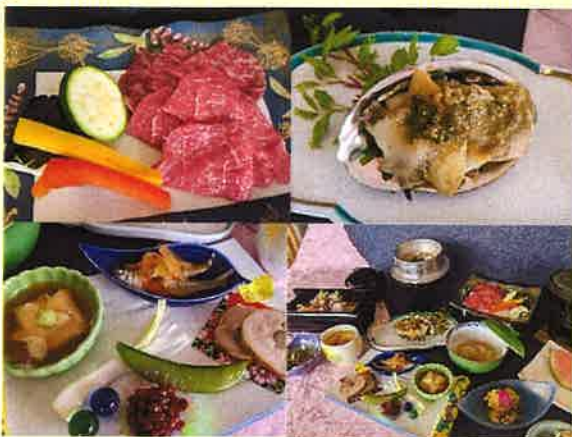
盛岡の宿応援割り
及びいわて旅応援
プロジェクト対象

雅コース

「雫石牛と岩手短角牛の食べ比べ」と 「海の鮑、山の鮑茸の肝味噌焼き」

大人1名様 17,000円～

雫石牛と岩手短角牛の食べ比べ、海の鮑、山の鮑茸
肝味噌焼き、他特別料理。全12品。



大人1名様 17,000円～が10,000円～でご利用い
ただけます。
お支払例 17,000円-盛岡の宿応援割り2,000円-いわて
旅応援プロジェクト5,000円利用後 **ご負担10,000円**



※盛岡の宿応援割り及びいわて旅応援プロジェクトは予算額に達した時点で終了となります。

【お食事会場の感染予防対策について】

お食事会場は飛沫感染防止の為、大広間にはロールスクリーン
カーテンを食堂には移動式パーテーションを設置し、感染予防に
努めています。

【お部屋代の加算について】

■曜日別 土曜日・休前日及び7/31は、1名様1,000円加算
／特別和室10畳間バス・トイレ付は、1名様1,000円加算
■土曜・休前日の1室1名様利用は1,000円加算となります。

※すべての表示料金には入湯税・消費税が含まれております。

※山・海利用助成券の詳細については、ご予約の際にお尋ねください。



つなぎ温泉 清温泉荘

TEL.019-689-2321(代) FAX.019-689-2323

【地方職員共済組合兼保養所】 〒020-0055 岩手県盛岡市繁字湯の館33
URL <http://seionsou.com> E-mail seion-so@sepia.ocn.ne.jp

